

Cultuurspinnerij De Vasim

Talent & Experiment

- .visiedocument doorontwikkeling 2012 -

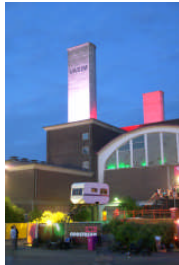


De Vasim

Cultureel kwartier voor Talent & Experiment

creëren, leren & beleven

Cultuurspinnerij De Vasim NU

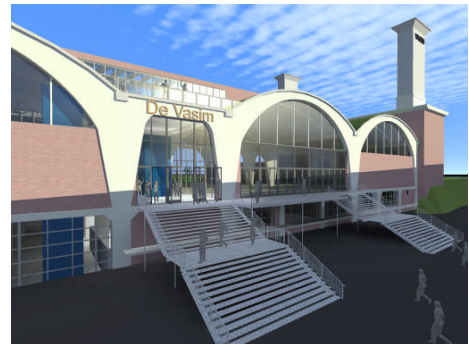


In 2002 betrok tentenbouw- en verhuurbedrijf De Markies het gebouw aan de Winselingseweg. Al snel vestigden ook kunstenaars en culturele bedrijven zich in deze nieuwe creatieve hotspot. Samen bouwden ze in de loop der jaren aan wat één van de meest aansprekende creatieve broedplaatsen en bedrijvenclusters van Nederland zou worden: Cultuurspinnerij De Vasim. Een geslaagd voorbeeld van de mix tussen kunst, cultuur, creatieve ondernemers en publiek, waarbij de hele culturele waardeketen vertegenwoordigd is.

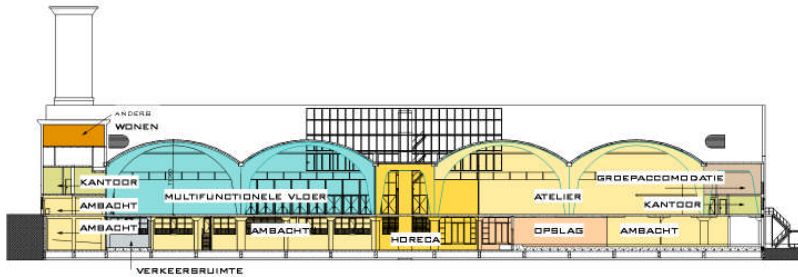
- 40 kunstenaars en culturele bedrijven
- 6000 m2 bedrijfsruimte in gebruik
- 81 arbeidsplaatsen (exclusief seizoens- en oproepkrachten)
- gezamenlijke omzet 4 miljoen
- 1200 m2 evenementenhal
- Ruim 21.000 bezoekers (2011)
- Meer dan 100 buitengewone activiteiten, variërend van foto- en clipshoots, workshops tot dance-events en theaterfeesten

Cultuurspinnerij De Vasim in de TOEKOMST

In 2020 is het Vasimterrein het begin van een bijzonder deel van Nijmegen. Komend over de nieuwe stadsbrug zie je dit monumentale en industriële fabriekscomplex aan de horizon verschijnen. Een visitekaartje voor Nijmegen. Niet alleen de bewoners van het vernieuwde stadsdeel West bezoeken het Vasimterrein met plezier, ook uit het stadsdeel Noord weten de bewoners deze bruisende plek aan de rivier te vinden. Omdat er ieder moment, iedere dag en zelfs 's nachts bedrijvigheid te vinden is. Culturele bedrijvigheid. Innovatief en spannend. Creëren, leren & beleven staan centraal in deze broedplaats voor de creatieve economie.



- Creëren-leren-beleven is het verbindende thema van de bedrijfsgemeenschap.
- Talent en experiment krijgen de ruimte.
- Het cultureel kwartier is kostendekkend.
- Het gaat om gebiedsontwikkeling, dat betekent dat ook het omliggende terrein en aanliggende percelen in het proces worden meegenomen.
- Het cultureel kwartier biedt in ruime mate atelier- en werkruimtes voor kunstenaars en culturele ondernemers; zij krijgen alle ruimte bij de ontwikkeling van de Vasim.
- De activiteiten en voorzieningen staan in dienst van de publieksfunctie en toegankelijkheid.
- Het (ver)bouwen draagt bij aan een duurzame en energiezuinige stad.
- Het historisch karakter van het gebouw, dat tot het industriële erfgoed behoort, blijft gewaarborgd. Bovendien streven we ernaar om het na-oorlogse Vasimgebouw weer te verbinden met de oorspronkelijke Nyma.
- Het cultureel kwartier is er voor publiek van binnen en buiten Nijmegen.
- De uitstraling van de Vasim reikt tot ver buiten de gemeentegrenzen.



Cultureel kwartier: broedplaats voor ondernemerschap

Talentvol, ambachtelijk, jong of oud, beginnend of ervaren: Cultuurspinnerij De Vasim is een plek waar kunstenaars en bedrijven elkaar inspireren en een vruchtbare wisselwerking met elkaar aangaan. De Vasim is een kunstzinnige en culturele bedrijfsgemeenschap, gevestigd in de oude fabriekshal van kunstzijdefabriek NYMA in Nijmegen. In het multifunctionele pand bevinden zich ateliers, werkplaatsen, kantoren, opslagruimtes en een evenementenhal.

Onze missie is:

De doorontwikkeling van het Vasimterrein tot een centrum voor kunst, cultuur & ambachten, waar betaalbare atelier-, werk-, repetitie- en presentatieruimtes voor kunstenaars, culturele bedrijven en ondernemers in de creatieve sector beschikbaar zijn. Daarnaast wil De Vasim een podium bieden aan diverse publieksgerichte activiteiten zoals voorstellingen, exposities, feesten, presentaties, workshops en symposia.

Het Vasimterrein is een marktplaats: culturele ondernemers bieden kunst, cultuur, festiviteiten en evenementen aan. Ze werken allemaal vanuit een 'ondernemersmentaliteit': hun producten of diensten brengen waarde op. Culturele waarde én financiële waarde.

De essentiële voorwaarde van het cultureel kwartier is dat deze als geheel kostendekkend moet zijn. Alle culturele ondernemers betalen huur voor het gebruik van het gebouw en gezamenlijke voorzieningen. Vanzelfsprekend mag van een startende ondernemer niet dezelfde bijdrage worden verwacht dan van een gevestigde ondernemer. Daarom is onderlinge solidariteit tussen de ondernemers van groot belang. Ondernemers met een grote omzet, betalen meer huur. Hiermee kunnen we de toegankelijkheid voor jongeren en starters garanderen en stimuleren we ook de gewenste doorstroming in het gebouw.

Het cultureel kwartier biedt plaats aan diverse activiteiten, projecten en festivals. Winst van goedlopende activiteiten (bijv. een meerdaags evenement met duizenden bezoekers, of een beurs) wordt geïnvesteerd om daarmee de niet-winstgevende activiteiten (bijvoorbeeld kleinschalige experimenten) mogelijk te maken. Solidariteit tussen ondernemers en activiteiten dus.



Het Vasimterrein is daarmee een krachtig economisch fundament voor kunst en cultuur in Nijmegen. Het is een New European Art Space: een plek waar het publiek op nieuwe manieren met kunst en cultuur in aanraking komt, waar grenzen verkend worden, waar het publiek centraal staat en kunstenaars open staan voor coproductie. Ingebed in een gebouw dat publieke voorzieningen als een grand-café en een galerie herbergt en waar dag en nacht iets te beleven is!

Creëren

Het monumentale pand biedt onderdak aan tientallen kunstenaars, culturele bedrijven en professionals uit de creatieve economie. Van eenpitters tot grotere organisaties, van starters tot ervaren ondernemers. Ze krijgen allemaal de ruimte!

Werkplaatsen, kantoorruimtes & nomadeplekken

De culturele ondernemers staan voorop in het Vasimgebouw. Zij krijgen de ruimte om te creëren, productie te maken en tentoon te stellen. In het gebouw zelf is kantoorruimte aanwezig, maar overheersen werkplaatsen en ateliers. Flexwerkers kunnen terecht op de nomadeplekken waar een bureau met basisvoorzieningen voor ze klaar staat. Belangrijk is dat de *creatieve waardeketen* aanwezig is in en om het gebouw: de bedenker, de ontwerper, de producent, de handelaar, de verkoper, de vervoerder. De creatieve keten voegt waarde toe en werkt stimulerend voor de culturele ondernemers!

werkplaats voor ambachten

In het Vasimgebouw is ruimte voor een grafische werkplaats, een metaalwerkplaats en een meubelwerkplaats. Hier worden producten van bijzondere omvang en met bijzondere materialen gemaakt, die niet op een andere plek gemaakt kunnen worden. Ook is er plaats voor Bronsgieterij de Olifant, die uniek is in Nederland omdat kunstenaars hier zelf hun brons kunnen gieten. Het Vasimgebouw biedt een prima sfeer en onderdak aan deze ambachtelijke kunstvormen!

vlakke vloertheater

Een goed geoutilleerd mobiel vlakke vloertheater maakt het mogelijk om kleinschalige muziek- en theateroptredens te houden in de grote evenementenhal. Er is een uitschuifbare tribune zodat verschillende theatergroepen, buurtverenigingen of scholen gebruik kunnen maken van deze ruimte. In deze zaal is volop ruimte voor cultuureducatie en scholing van jongeren.



Leren

Het Vasimterrein en vooral de activiteiten die er plaats vinden, vormen de garantie voor een inspirerende omgeving. Er worden verbindingen gelegd met onderwijsinstellingen uit de regio. Jongeren leren van ouderen, startende ondernemers van gevestigde, en de ontwerper van de distributeur.

atelierplein

Kleine betaalbare ateliers met gemeenschappelijke ruimte om groot te kunnen werken. Voor startende culturele ondernemers is het belangrijk om tegen een aantrekkelijk tarief gebruik te maken van een atelier. Op het atelierplein kunnen zij in het groot werken en tegelijkertijd samenwerkingsverbanden met andere kunstenaars en creatieve bedrijven aangaan. Het vakmanschap en ondernemerschap van kunstenaars wordt uitgewisseld!

gastateliers

De unieke sfeer van de Vasim heeft een grote aantrekkingskracht op kunstenaars. Op het terrein zijn gastateliers daarom ingericht, waar de "artists in residence" geïnspireerd worden door de bijzondere omgeving, de samenwerking en contacten met andere culturele ondernemers of boeiende projecten en tentoonstellingen. De gastateliers vormen een aantrekkelijke tijdelijke woonwerk plek voor startende ondernemers in de creatieve industrie en onderwijsinstellingen. Niet alleen uit de directe omgeving van Nijmegen, maar ook van ver daar buiten.

Beleven

Meer dan 21.000 bezoekers per jaar trekt de Vasim nu al. Dat aantal wordt in de toekomst zeker vervleevoudigd! Met de 1200 m2 grote evenementenhal, het omliggende terrein en de bereikbaarheid zijn alle ruimtelijke ingrediënten aanwezig voor de organisatie van grote festivals en manifestaties. Daarmee geeft De Vasim invulling aan Nijmegen als evenementenstad+.



evenementenhal

Met zijn duizelingwekkende hoogte en oppervlakte biedt de grote hal fantastische mogelijkheden om bijzondere evenementen te houden. Film, circus, dance, theater, seminars & congressen, bijzondere (bedrijfs)feesten en manifestaties: zowel de productie als expositie kan in deze multifunctionele evenementenhal en omliggende ruimtes. Uniek in Nederland, uniek voor de vele bezoekers uit de regio.

expositieruimte en galerie

De bovenste verdieping, die als een ruggengraat over het gebouw loopt, biedt onderdak aan een permanente expositieruimte en galerie. Door een transparante en speelse indeling van het gebouw, kan het publiek een blik werpen op de verschillende ateliers en werkplaatsen. Het creëren van kunst is op deze manier zichtbaar voor publiek en nodigt uit tot verbazing. De exploitatie van deze expositieruimte en galerie wordt in handen gegeven van een kwartiermaker.

grand café

Genieten van een heerlijke cappuccino, nippen aan goed glas wijn. Met uitzicht op de bedrijvigheid in de ateliers en werkplaatsen van de culturele ondernemers, je ogen laten glijden over het hoogtelandschapsspel van de rivier en de aangrenzende woonwijken. Je voelt je welkom in het grand café dat biologische gerechten voor je serveert.

Festivalterrein

De locatie van het Vasimterrein, pal aan de stadsbrug en de rivier, is fantastisch. Een eigen, specifieke sfeer en ruimtelijke kwaliteit en toch dichtbij bewoners van stadsdeel West. De Nijmeegse binnenstad en het nieuwe stadscentrum De Citadel in de Waalsprong liggen op korte afstand. Het is daarmee een uitgelezen locatie om grote festivals en buitenevenementen te houden. Onder of naast de stadsbrug, aan de Waal. Hoe dan ook: altijd naast één van de belangrijkste invalswegen van Nijmegen, aan de drukst bevaren rivier van Europa. Een A-locatie met een spectaculair en afwisselend uitzicht en ongekennde mogelijkheden.



Voor meer informatie
024 – 388 62 46
info@devasim.nl
www.devasim.nl